

# prebacivanja cijelog obračuna iz COP-a u program Leprinke

U ovim uputama možete pročitati kako podatke o obračunu plaće iz COP-a na jednostavan način prebaciti u naš program "Plaće", za to su vam potrebne datoteke JOPPD obrasca i platne liste iz COP-a. Prije nego li krenete s prebacivanjem u naš program, s [www.leprinke.hr](http://www.leprinke.hr) instalirajte si posljednju verziju programa "Plaće".

Zašto trebate prebacivati podatke o plaći iz COP-a u naš program "Plaće"?

- kako bi mogli ispisati IP obrasce
- kako bi program mogao točno izračunati porez ukoliko imate više obračuna u istom mjesecu
- kako bi sve podatke imali na jednom mjestu

Kako to napraviti?

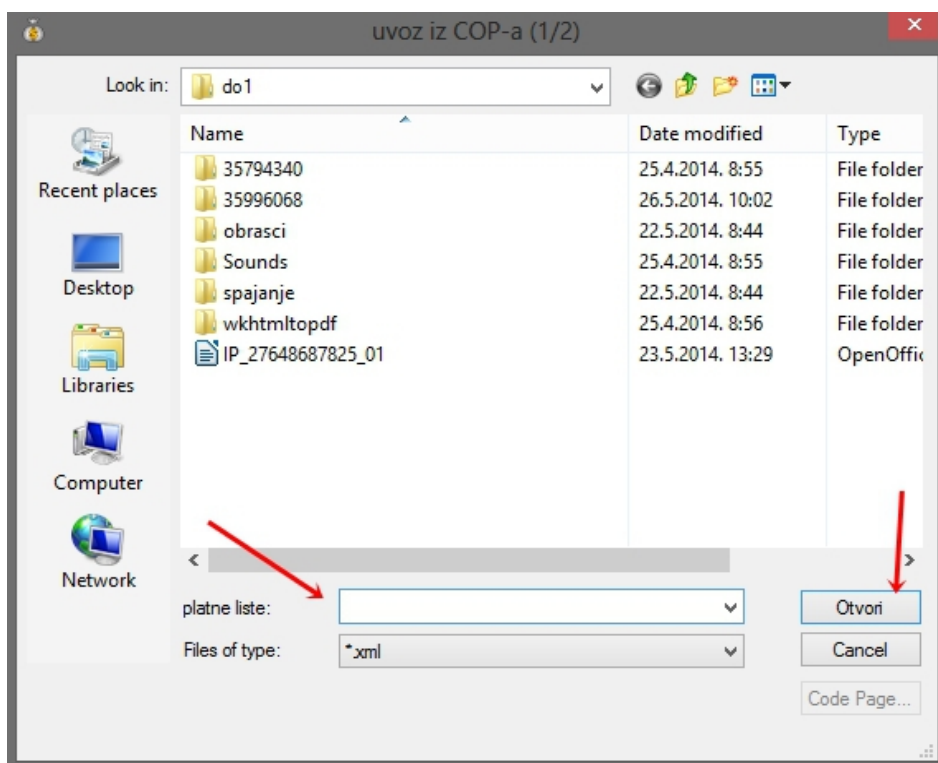
1. iz COP-a snimite JOPPD datoteku i platne liste (otvaranje obračuna, obračuni plaća zaposlenika, ispis OP obrasca za sve zaposlene, XML) na radnu površinu (ili u neku mapu na vašem kompjuteru)
2. zatvorite COP, otvorite program Leprinke
3. kliknite na "obračuni" pa "uvoz iz COP-a"



The screenshot shows the 'obračuni' application window with the title bar 'obračuni'. The main menu is visible, with 'uvoz iz COP-a' highlighted. A red arrow points to the 'uvoz iz COP-a' menu item. The menu items are: novi, uvoz iz COP-a, otvori, promjeni, traži, vrh, dno, piši, and briši.

datum JOPPD	opis	datum obrač.	isplaćeno:	obračun za:	lokot	isplata sa:	dat.upl.dopr.
04/03/2014	UGOVOR O DJELU OBRAZ.ODRASLIH	03/03/2014	3/2014	2/2014	✓	UD-žiro	/ /
10/03/2014	VANJSKI SURADNIK DUNJA RADULOVIĆ	03/03/2014	3/2014	2/2014	✓	UD-riznica	/ /
10/03/2014	PLAĆA ZA VELJAČU 2014.	03/03/2014	3/2014	2/2014	✓	riznica	/ /

4. otvoriti će vam se forma u kojoj ćete prvo odabrati gdje vam se nalazi datoteka platnih lista, a zatim će vas program na isti način pitati da odaberete i označite datoteku JOPPD obrasca



5. kada to napravite, program će učitati podatke o plaći u naš program; nakon toga preporučamo da provjerite iznose na dnu

radnika:	59						8.296,0	350.128,18	250.654,71
rekapitulacija	R-Sm obrazac	zbrojni nalog	zbroj po ljudima	zbroj po osnovi primitka	platne liste i OP obrasci	spiskovi za banke	[Blurred content]		
ispis plaće	pregled sati	doprinosi i porezi			temeljnice	datoteke za banke			
MASA	403.524,34	bruto	350.128,18	porez	29.241,04	obustave	24.432,88		
zahtjevi za povrat	MIO 1	57.313,95	prirrez	1.389,44	naknade	1.182,62			
	0,00	MIO 2	12.711,66	neto	249.472,09	za isplatu	226.221,83	stopa doprinosa za obvezno zdravstveno osiguranje: 15	

### Napomene

Ukoliko program prilikom prebacivanja podataka iz datoteka koje ste snimili iz COP-a u, ne prepozna šifru neke osnove primitka, pitati će vas da ju upišite.